

GARTO 4 / TENEC 3 / LANNY 3 / SAITA 4 RWY01

DEP RWY 01: Ascender en RWY HDG hasta 1000FT, posterior...

TAKE-OFF RWY 01: Climb on RWY HDG until 1000FT, then...

GARTO 4: Continuar ascenso en R355 FAG VOR hasta 4000FT, viraje izquierda para interceptar AWY, luego según autorización ATC.

GARTO 4: Continue climbing on R355 FAG VOR until 4000FT, left turn to intercept AWY, then according to ATC clearance.

TENEC 3: Interceptar y continuar ascenso en AWY V-200, cruce D25N 8000 Ft o superior, luego según autorización ATC.

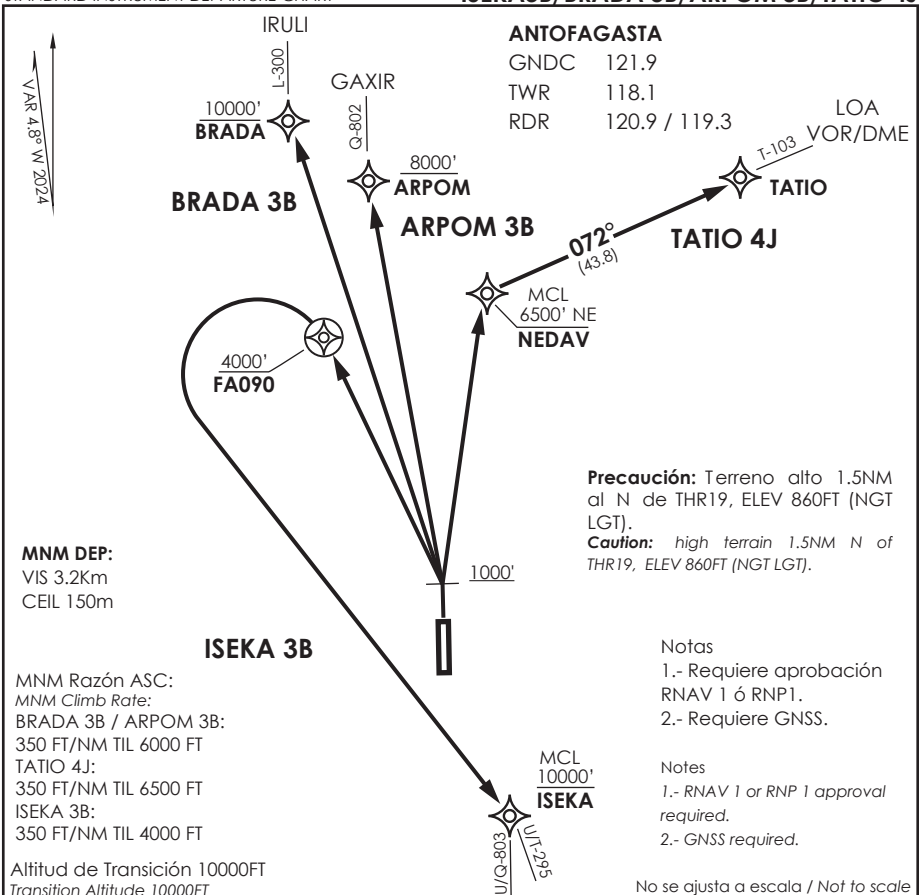
TENEC 3: Intercept and continue climbing on AWY V-200, cross D25N at or above 8000 Ft, then according to ATC clearance.

LANNY 3: Continuar ascenso en AWY V-204, cruce D25N 8000 Ft o superior, luego según autorización ATC.

LANNY 3: Continue climbing on AWY V-204, cross D25N at or above 8000 Ft, then according to ATC clearance.

SAITA 4: Continuar ascenso en aerovía V-204 hasta D21N, viraje derecha para interceptar AWY T-103. Cruce D21N 6500 Ft o superior, luego según autorización ATC.

SAITA 4: Continue climbing on AWY V-204, until D21N, turn right to intercept AWY T-103. Cross D21 N at or above 6500 Ft, then according to ATC clearance.



ISEKA 3B / BRADA 3B / ARPOM 3B / TATIO 4J RNAV

DEP RWY 01: Ascender en RWY HDG hasta 1000FT, posterior...
TAKE-OFF RWY 01: Climb on RWY HDG until 1000FT, then...

ISEKA 3B: continuar ascenso directo a FA090, luego viraje izquierda directo a ISEKA para interceptar AWY. Cruzar FA090 4000Ft o superior, ISEKA 10000 Ft o superior, luego según autorización ATC.

ISEKA 3B: Continue climbing direct to FA090, then turn left direct to ISEKA. Cross ISEKA at or above 4000Ft, ISEKA at or above 10000 Ft, then according to ATC clearance.

BRADA 3B: Continuar ascenso directo a BRADA - IRULI. Cruce BRADA 10000 Ft o superior, luego según autorización ATC.

BRADA 3B: Continue climbing direct to BRADA - IRULI, cross BRADA at or above 10000 Ft, then according to ATC clearance.

ARPOM 3B: Continuar ascenso directo a ARPOM - GAXIR para interceptar AWY. Cruce ARPOM a 8000 Ft o superior, luego según autorización ATC.


ARPOM 3B: Continue climbing direct to ARPOM - GAXIR to intercept AWY. Cross ARPOM at or above 8000 Ft, then according to ATC clearance.

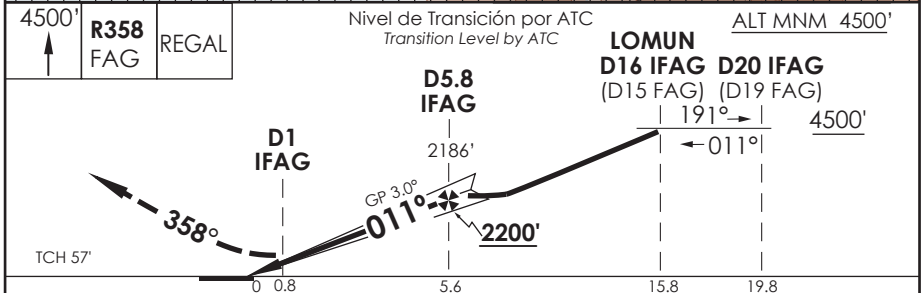
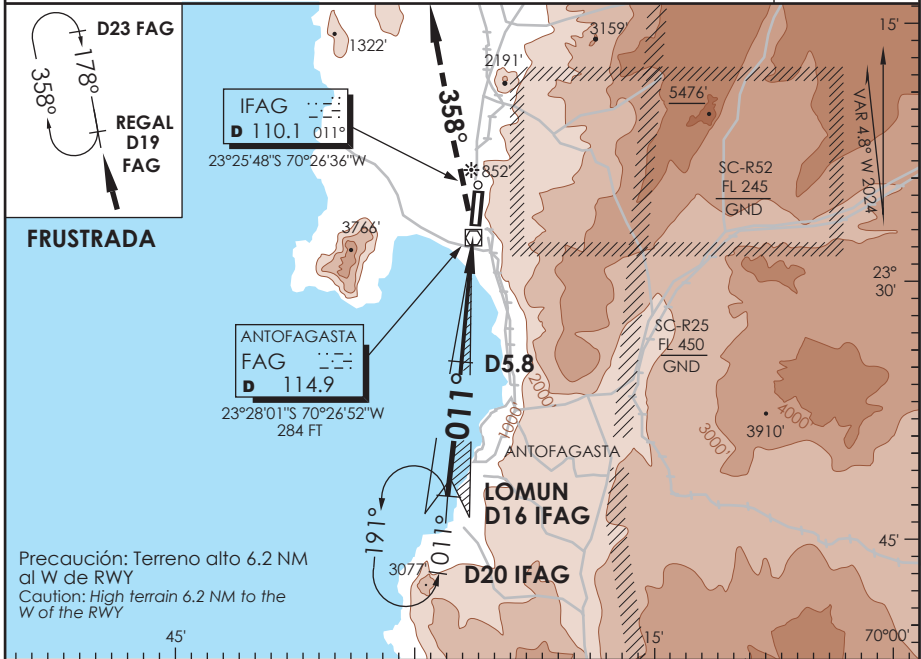
TATIO 4J: Continuar ascenso directo a NEDAV - TATIO para interceptar AWY. Cruce NEDAV 6500 Ft o superior, luego según autorización ATC.

TATIO 4J: Continue climbing direct to NEDAV - TATIO to intercept AWY. Cross NEDAV at or above 6500 Ft, according to ATC clearance.

AP. ANDRÉS SABELLA ANTOFAGASTA - CHILE

SCFA IAC 1
ILS o LOC Rwy 01

APP ANTOFAGASTA RADAR Antofagasta Approach		120.9 / 119.3	TORRE ANTOFAGASTA Antofagasta Tower		118.1	CONTROL TERRESTRE Ground Control	121.9
LOC 110.1	FINAL APCH CRS 011°	MNM ALT D5.8 2200'	ILS DA(H) 680'(334')	AD Elev. THR 01 Elev	455' 346'	 7200 FT MSA 25 NM FAG	
APCH FRUSTRADA: Ascenso a 4500', via R358 FAG VOR directo REGAL, ingrese HLDG 178° derecho o según autorización ATC. Missed Apch: Climb to 4500', on R358 FAG VOR direct to REGAL, enter on HLDG 178° right or according ATC clearance.							



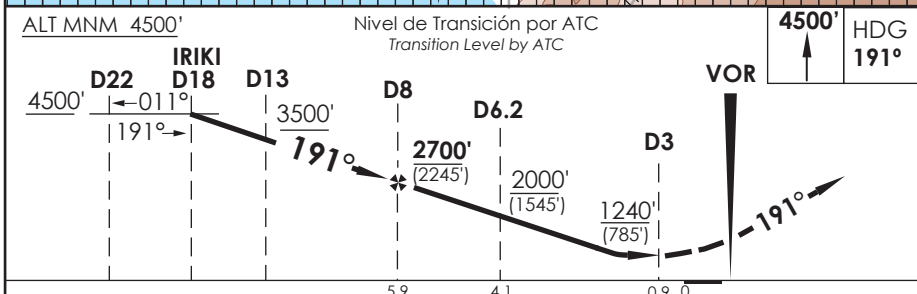
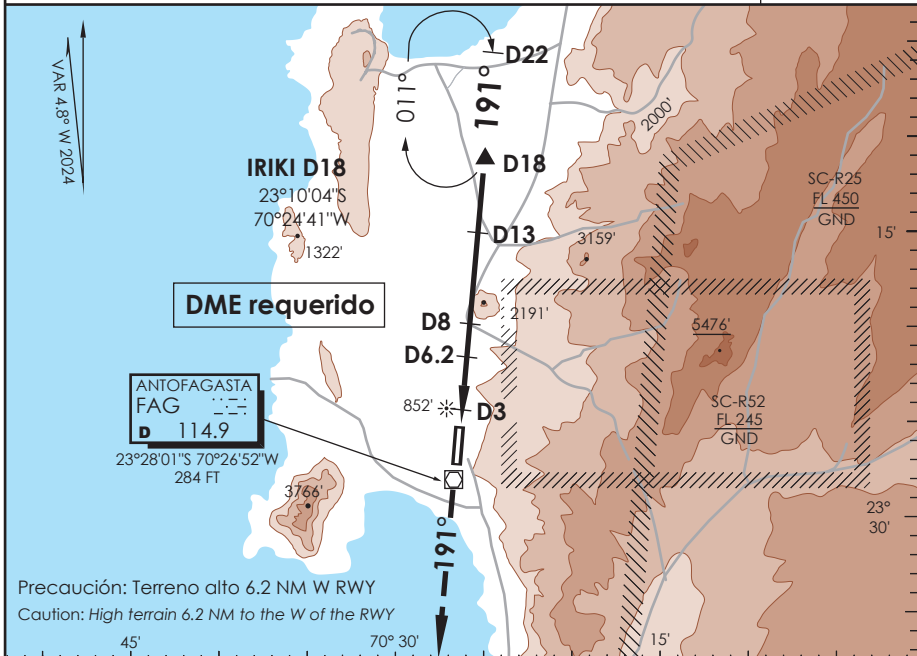
CATEGORÍA	DIRECTO RWY 01 <i>Straight in RWY 01</i>				CIRCULANDO OESTE ** <i>Circling West</i>	ALTN <i>Alternate Minimums</i>
	* ILS DA 680' (334')		* LOC MDA 780' (434')			
	ALSF-1	WO ALSF-1	ALSF-1	WO ALSF-1		
A				1.6 Km	980' (525')	VER PAG. GEN 2.19 SEE PAGE GEN 2.19
B	0.8 Km	1.5 Km	1.3 Km	2.0 Km	1300' (845')	
C				2.0 Km	1460' (1005')	
D					4.8 Km	
* WO IFAG DME PROC NA					** CAT C-D NA de noche ** Cat C-D not authorized at night	
Veloc. Terrestre Kts		80	100	120	140	160
GP 3.0° FPM		425'	531'	637'	743'	849'
MAPt en DA						

DASA / SECCION AIS-MAP

AP. ANDRÉS SABELLA ANTOFAGASTA - CHILE

SCFA IAC 2
VOR Z Rwy 19

APP ANTOFAGASTA RADAR Antofagasta Approach 120.9 / 119.3		TORRE ANTOFAGASTA Antofagasta Tower 118.1		CONTROL TERRESTRE Ground Control 121.9	
VOR FAG 114.9	FINAL APCH CRS 191°	MNM ALT D 8.0 2700' (2245')	MDA(H) 1240' (785')	AD Elev. THR 19 Elev 455'	7200 FT MSA 25 NM FAG
APCH FRUSTRADA: Ascenso a 4500' HDG 191°, luego según autorización ATC. Missed Apch: Climb to 4500' on HDG 191°, then according to ATC clearance.					



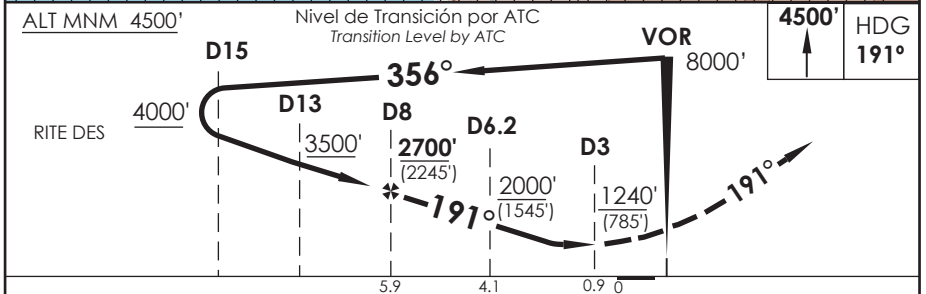
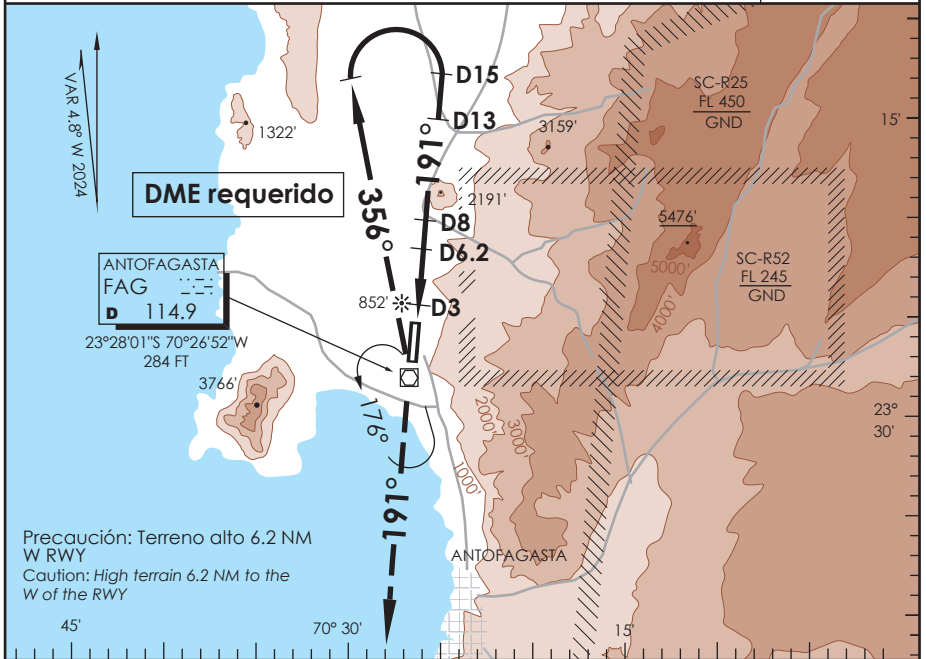
C A M B I O	DIRECTO RWY 19 Straight in RWY 19	CIRCULANDO OESTE Circling West	ALTN Alternate Minimums
	MDA 1240' (785')		
A	1.6 Km	1240' (785')	1.6 Km
B	2.0 Km	1300'	2.0 Km
C	3.6 Km	(845')	4.0 Km
D	4.0 Km	1460' (1005')	4.8 Km
Veloc. Terrestre Kts		80	100
Angulo DES 3,5° FPM		496'	619'
FAF to MAPt 5.0 NM		3:45	3:00
		120	140
		743'	867'
		2:30	2:09
		160	153

DASA / SECCION AIS-MAP

AP. ANDRÉS SABELLA ANTOFAGASTA - CHILE

SCFA IAC 3
VOR Y Rwy 19

APP ANTOFAGASTA RADAR Antofagasta Approach 120.9 / 119.3		TORRE ANTOFAGASTA Antofagasta Tower 118.1		CONTROL TERRESTRE Ground Control 121.9	
VOR FAG 114.9	FINAL APCH CRS 191°	MNM ALT D 8.0 2700' (2245')	MDA(H) 1240' (785')	AD Elev. THR 19 Elev 455'	7200 FT MSA 25 NM FAG
APCH FRUSTRADA: Ascenso a 4500' HDG 191°, luego según autorización ATC. Missed Apch: Climb to 4500' on HDG 191°, then according to ATC clearance.					



A B C D	DIRECTO RWY 19 <i>Straight in RWY 19</i>	CIRCULANDO OESTE <i>Circling West</i>	ALTN <i>Alternate Minimums</i>
	MDA 1240' (785')		VER PAG. GEN 2.19
	1.6 Km	1240' (785')	1.6 Km
	2.0 Km	1300' (845')	2.0 Km
	3.6 Km		4.0 Km
	4.0 Km	1460' (1005')	4.8 Km

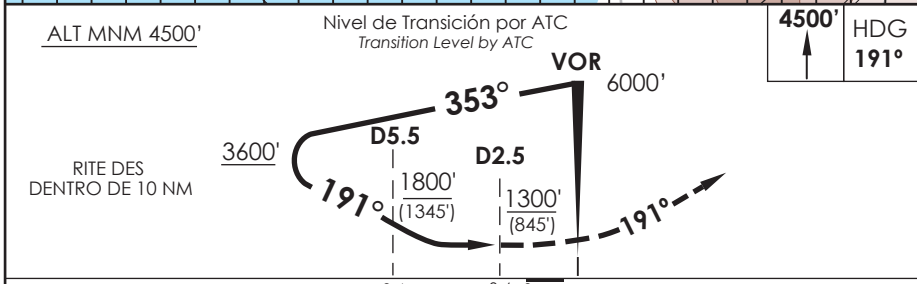
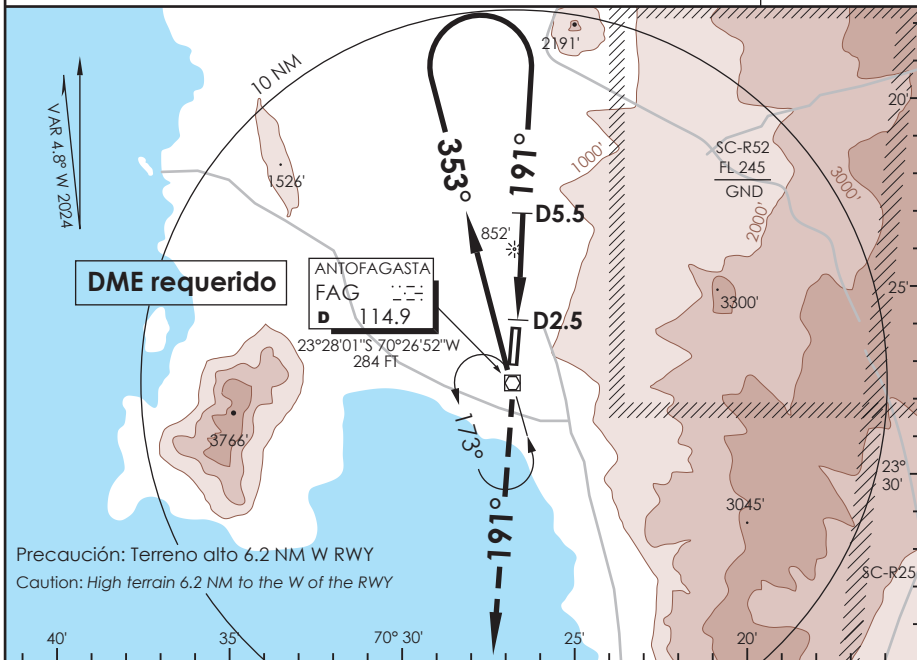
Veloc. Terrestre Kts	80	100	120	140	160
Angulo DES 3,5° FPM	496'	619'	743'	867'	991'
FAF to MAP 5.0 NM	3:45	3:00	2:30	2:09	1:53

DASA / SECCION AIS-WAP

AP. ANDRÉS SABELLA ANTOFAGASTA - CHILE

SCFA IAC 4
VOR X Rwy 19

APP ANTOFAGASTA RADAR Antofagasta Approach 120.9 / 119.3		TORRE ANTOFAGASTA Antofagasta Tower 118.1		CONTROL TERRESTRE Ground Control 121.9	
VOR FAG 114.9	FINAL APCH CRS 191°	WO FAF	MDA(H) 1300' (845')	AD Elev. THR 19 Elev 455'	7200 FT MSA 25 NM FAG
APCH FRUSTRADA: Ascenso a 4500' HDG 191°, luego según autorización ATC. Missed Apch: Climb to 4500' on HDG 191°, then according to ATC clearance.					

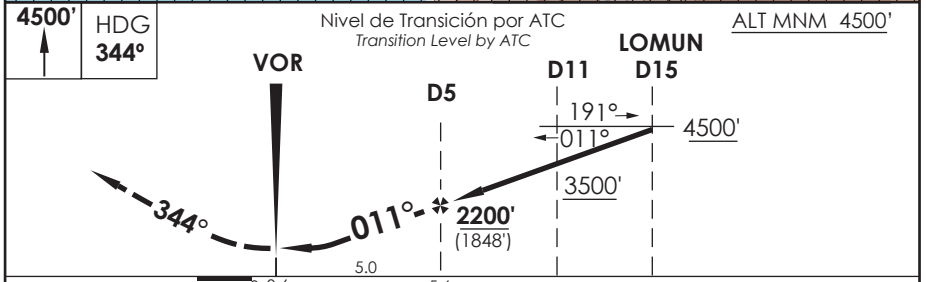
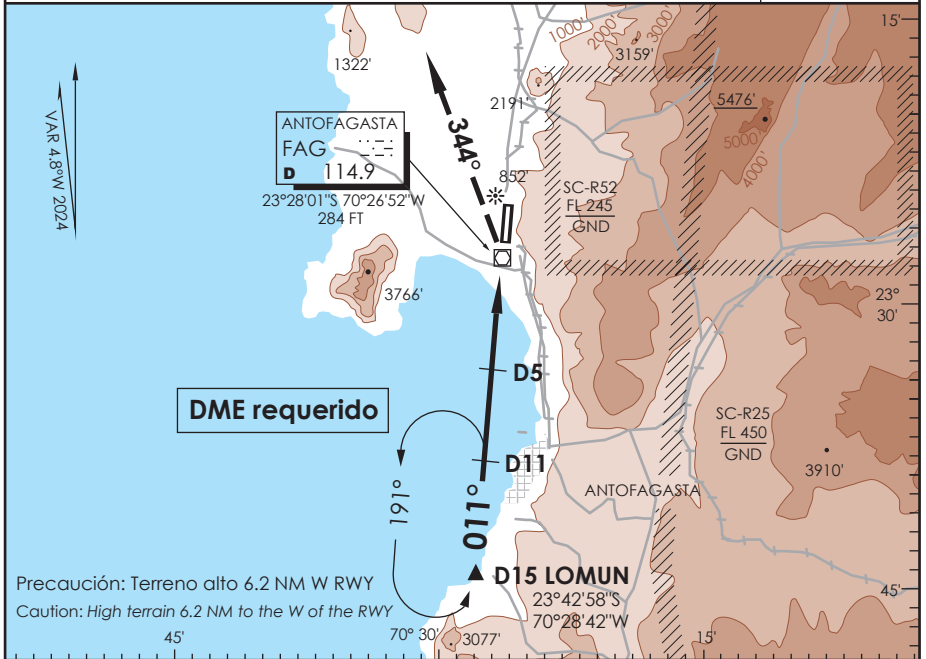


C A R A C T E R I S T I C O S	DIRECTO RWY 19 Straight in RWY 19	CIRCULANDO OESTE Circling West		ALTN Alternate Minimums
	MDA 1300' (845')	1300' (845')	2.0 Km	VER PAG. GEN 2.19
A	1.6 Km			
B	2.0 Km			
C	4.0 Km		4.0 Km	
D	4.4 Km	1460' (1005')	4.8 Km	
CTN: Pendiente de descenso de 3.5° o superior (6.1%) CTN: Descent gradient greater than 3.5° (6.1%)				

AP. ANDRÉS SABELLA ANTOFAGASTA - CHILE

SCFA IAC 5
VOR Z Rwy 01

APP ANTOFAGASTA RADAR Antofagasta Approach 120.9 / 119.3		TORRE ANTOFAGASTA Antofagasta Tower 118.1		CONTROL TERRESTRE Ground Control 121.9	
VOR FAG 114.9	FINAL APCH CRS 011°	MNM ALT D 5.0 2200'	MDA(H) 740' (394')	AD Elev. THR 01 Elev 455'	7200 FT MSA 25 NM FAG
APCH FRUSTRADA: Ascenso a 4500' HDG 344°, luego según autorización ATC. Missed Apch: Climb to 4500' on HDG 344°, then according to ATC clearance.					



A	DIRECTO RWY 01 <i>Straight in RWY 01</i>		CIRCULANDO OESTE * <i>Circling West</i>	ALTN <i>Alternate Minimums</i>
	MDA 740' (394')			
B	1.2 Km	1.6 Km	960' (505')	1.6 Km
C			1300' (845')	2.0 Km
D			1460' (1005')	4.0 Km
		1.8 Km	4.8 Km	VER PAG. GEN 2.19

* CAT C-D NA de noche / *Cat C-D not authorized at night*

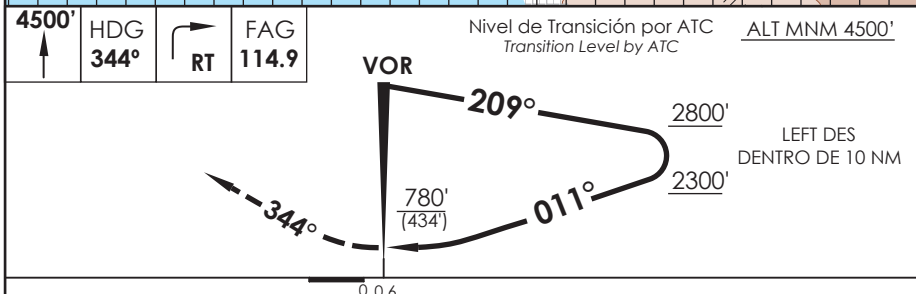
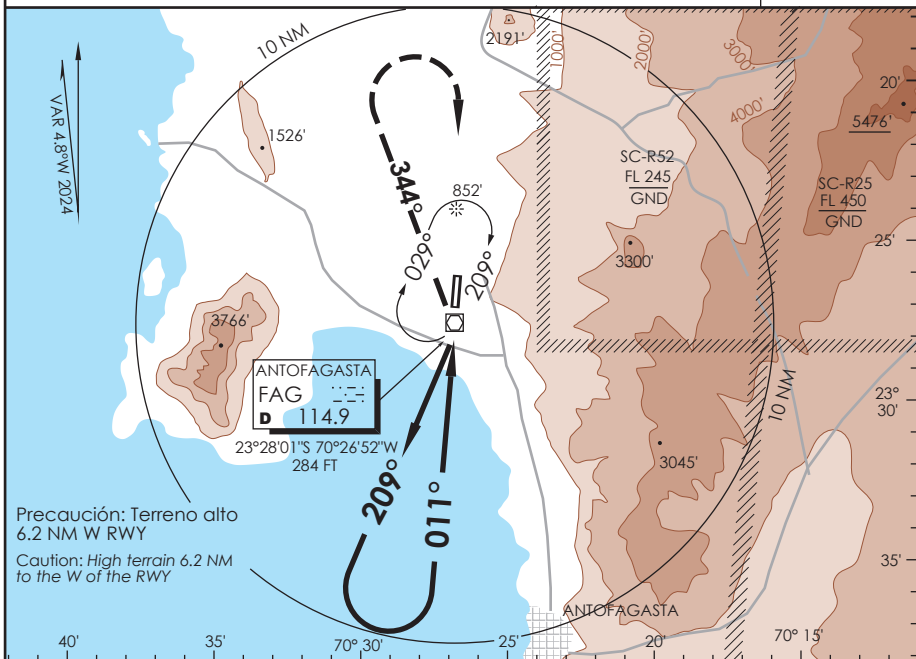
Veloc. Terrestre Kts	80	100	120	140	160
Angulo DES 2,97° PFM	425'	525'	631'	736'	841'
FAF to MAPt 5.0 NM	3:45	3:00	2:30	2:08	1:52

DASA / SECCION AIS-MAP

AP. ANDRÉS SABELLA ANTOFAGASTA - CHILE

SCFA IAC 6
VOR Y Rwy 01

APP ANTOFAGASTA RADAR Antofagasta Approach 120.9 / 119.3		TORRE ANTOFAGASTA Antofagasta Tower 118.1		CONTROL TERRESTRE Ground Control 121.9	
VOR FAG 114.9	FINAL APCH CRS 011°	WO FAF	MDA(H) 780' (434')	AD Elev. THR 01 Elev 455'	346'
APCH FRUSTRADA: Ascenso a 4500' HDG 344°, viraje derecha directo FAG VOR, luego según autorización ATC. Missed Apch: Climb to 4500' on HDG 344°, right turn direct to FAG VOR, then according to ATC clearance.					7200 FT
					MSA 25 NM FAG



C A B C D	DIRECTO RWY 01 <i>Straight in RWY 01</i>		CIRCULANDO OESTE * Circling West	ALTN Alternate Minimums
	MDA 780' (434')			
A	1.2 Km	1.6 Km	960' (505')	VER PAG. GEN 2.19
B			1300' (845')	
C	1.3 Km	2.0 Km	1460' (1005')	
D				

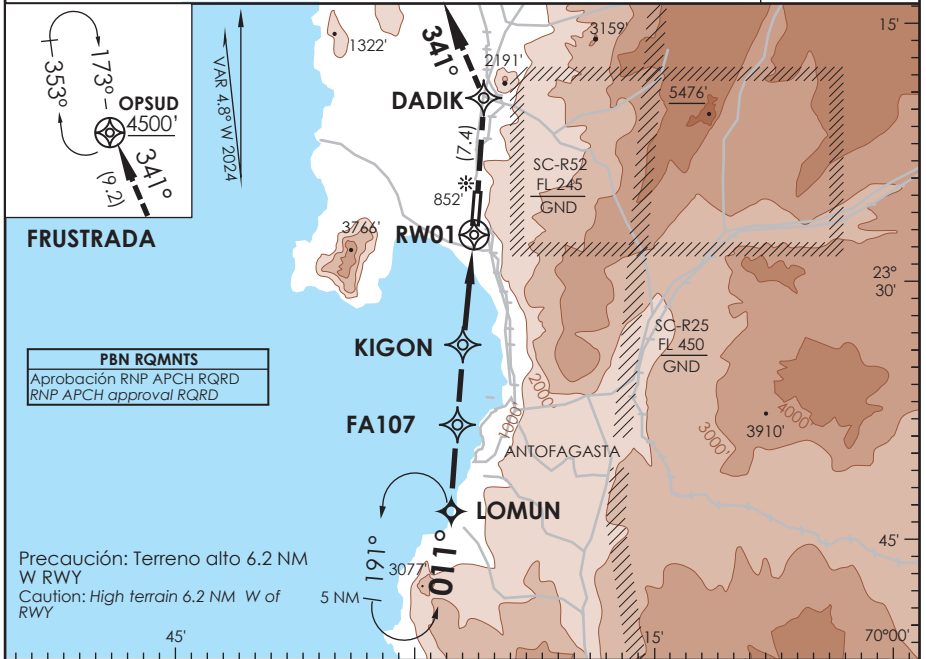
* CAT C-D NA de noche / Cat C-D not authorized at night

DASA / SECCION AIS-MAP

AP. ANDRÉS SABELLA ANTOFAGASTA - CHILE

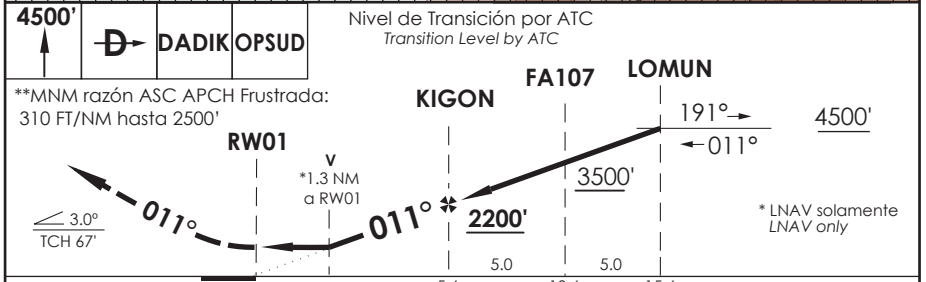
SCFA IAC 7
RNP X Rwy 01

APP ANTOFAGASTA RADAR Antofagasta Approach 120.9 / 119.3		TORRE ANTOFAGASTA Antofagasta Tower 118.1		CONTROL TERRESTRE Ground Control 121.9	
RNP	FINAL APCH CRS 011°	MNM ALT KIGON 2200'	LNAV/VNAV DA (H) 600'(254')	AD Elev. 455'	THR 01 Elev 346'
APCH FRUSTRADA: AScenso 4500' directo DADIK-OPSUD, ingreso HLDG 173° derecha o según autorización ATC (**) <i>Missed Apch: Climb to 4500' direct DADIK direct OPSUD, enter on HLDG 173° right or according to ATC clearance (**)</i>					7200 FT
					MSA 25 NM RW01



PBN RQMNTS
Aprobación RNP APCH RQRD
RNP APCH approval RQRD

Precaución: Terreno alto 6.2 NM W RWY
Caution: High terrain 6.2 NM W of RWY



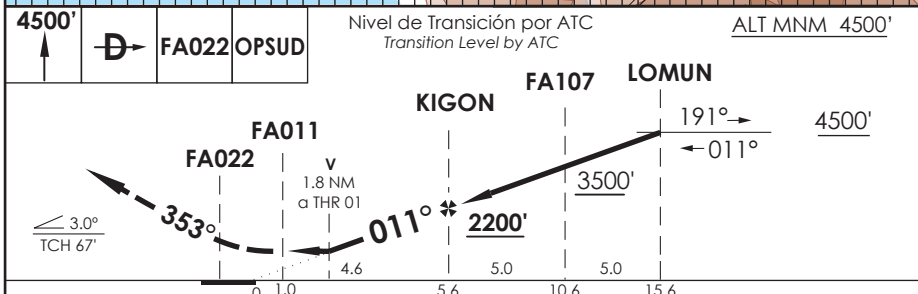
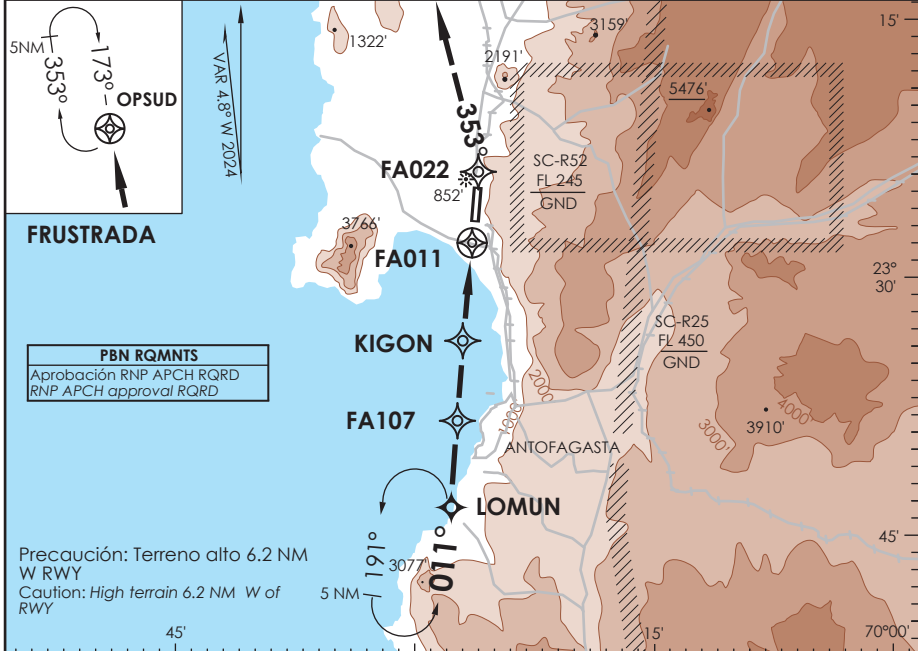
CIRCULO OESTE	DIRECTO RWY 01 <i>Straight in RWY 01</i>				CIRCULANDO OESTE *** <i>Circling West</i>	ALTN <i>Alternate Minimums</i>
	**LNAV/VNAV DA 600'(254')		LNAV MDA 820'(474')			
	ALSF-1	WO ALSF-1	ALSF-1	WO ALSF-1		
A					980'(525')	1.6 Km
B	1.2 Km	1.6 Km	1.2 Km	1.6 Km	1300'(845')	2.0 Km
C						4.0 Km
D	0.8 Km	1.3 Km	1.5 Km	2.2 Km	1460'(1005')	4.8 Km
Para sistemas Baro VNAV no compensados PROC BARO VNAV NA BLW 0°C ó ABV 54°C					*** CAT C-D NA de noche *** Cat C-D not authorized at night	
Veloc. Terrestre Kts	80	100	120	140	160	
Angulo DES 3.0°	425'	531'	637'	743'	849'	

AP. ANDRÉS SABELLA
ANTOFAGASTA - CHILE

SCFA IAC 8
RNP Y Rwy 01 (LNAV only)

APP ANTOFAGASTA RADAR Antofagasta Approach	120.9 / 119.3	TORRE ANTOFAGASTA Antofagasta Tower	118.1	CONTROL TERRESTRE Ground Control	121.9
-----------------------------------------------	---------------	----------------------------------------	-------	-------------------------------------	-------

RNP	FINAL APCH CRS 011°	MNM ALT KIGON 2200'	LNAV MDA(H) 980' (634')	AD Elev. 455' THR 01 Elev 346'	7200 FT MSA 25 NM FA011
APCH FRUSTRADA: Ascenso 4500' directo FA022 - OPSUD, ingrese HLDG 173° derecho o según autorización ATC. Missed Apch: Climb to 4500' direct FA022 direct OPSUD, enter on HLDG 173° right or according to ATC clearance.					




A	DIRECTO RWY 01	Straight in RWY 01	CIRCULANDO OESTE * Circling West	ALTN Alternate Minimums
	LNAV MDA	980' (634')		
B	1.2 Km	1.6 Km	980' (525')	1.6 Km
C	2.2 Km	2.9 Km	1300' (845')	2.0 Km
D			1460' (1005')	4.0 Km
				4.8 Km
* CAT C-D NA de noche * Cat C-D not authorized at night				

Veloc. Terrestre Kts	80	100	120	140	160
Angulo DES 3.0°	425'	531'	637'	743'	849'
MAPt en FA011					

DASA / SECCION AIS-MAP

ANTOFAGASTA - CHILE

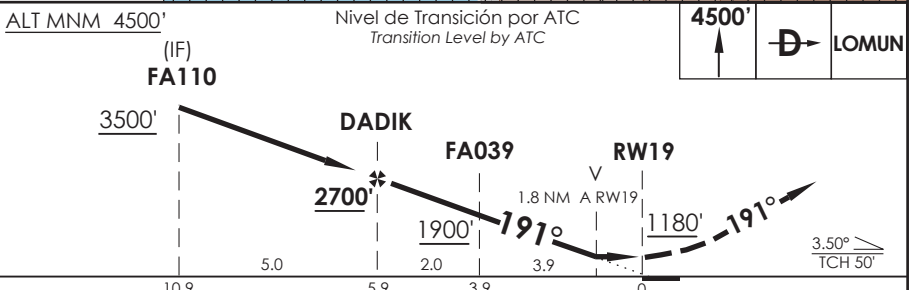
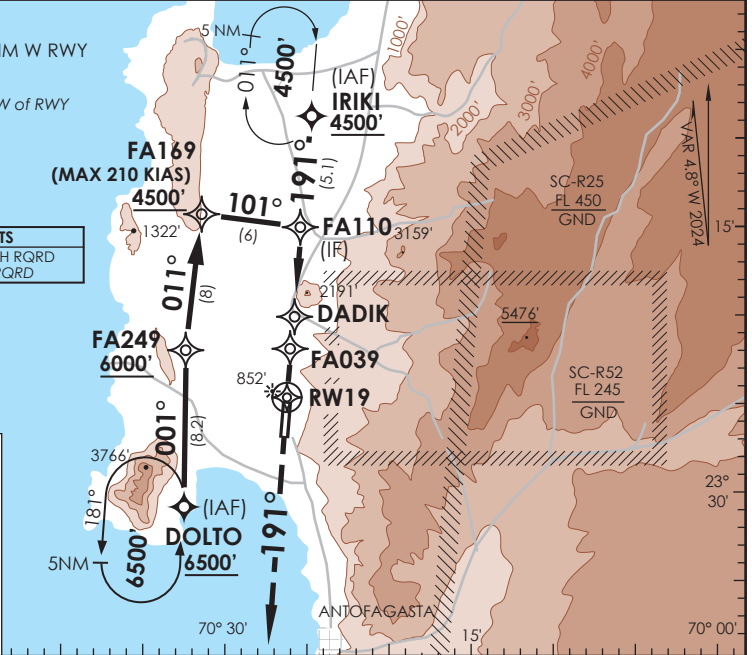
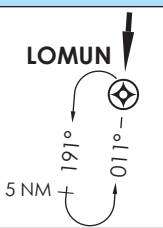
RNP Y Rwy 19 (LNAV only)

APP ANTOFAGASTA RADAR Antofagasta Approach	120.9 / 119.3	TORRE ANTOFAGASTA Antofagasta Tower	118.1	CONTROL TERRESTRE Ground Control	121.9
RNP	FINAL APCH CRS 191°	MNM ALT DADIK 2700'	LNAV MDA(H) 1220' (765')	AD Elev. 455' THR 19 Elev 455'	 MSA 25 NM RW19
APCH FRUSTRADA: Ascenso 4500' directo LOMUN, ingrese HLDG 011° izquierdo o según autorización ATC. Missed Apch: Climb to 4500' direct LOMUN, enter on HLDG 011° left or according to ATC clearance.					

Precaución:
Terreno alto 6.2 NM W Rwy
Caution:
High terrain 6.2 NM W of RWY

PBN RQMNTS
Aprobación RNP APCH RQRD
RNP APCH approval RQRD

FRUSTRADA



A-RQOM-TAC	DIRECTO RWY 19 <i>Straight in RWY 19</i>	CIRCULANDO OESTE Circling West	ALTN Alternate Minimums
	LNAV MDA 1220' (765')		
A	1.6 Km	1240' (785')	1.6 Km
B		1300' (845')	2.0 Km
C		1460' (1005')	4.0 Km
D			4.8 Km

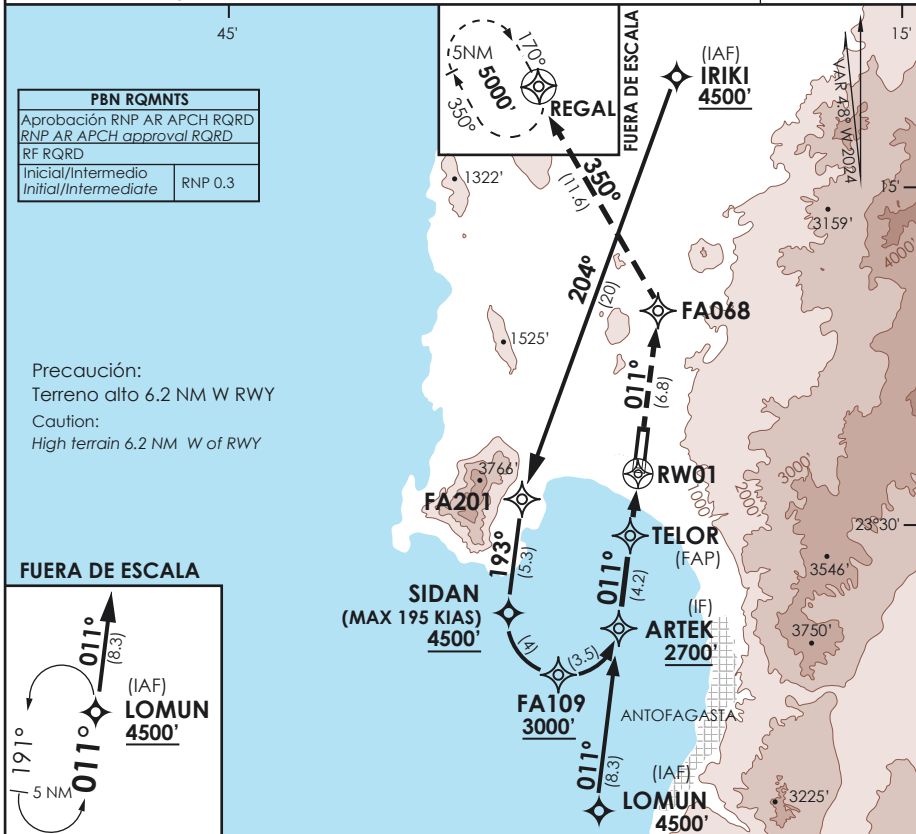
DASA / SECCION AIS-WAY

Veloc. Terrestre Kts	80	100	120	140	160
Angulo DES 3,5°	496'	619'	743'	867'	991'
MAPt en RW19					

APP ANTOFAGASTA RADAR Antofagasta Approach	120.9 / 119.3	TORRE ANTOFAGASTA Antofagasta Tower	118.1	CONTROL TERRESTRE Ground Control	121.9
-----------------------------------------------	---------------	----------------------------------------	-------	-------------------------------------	-------

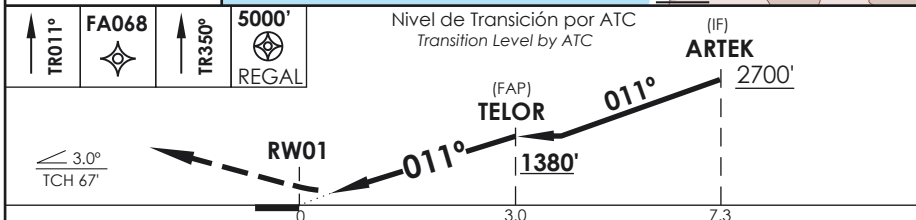
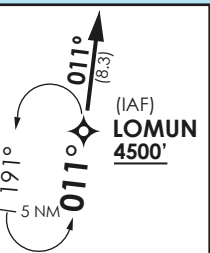
RNP	FINAL APCH CRS 011°	MNM ALT TELOR 1380'	DA/H ver mínimos DA/H refer to minimums	AD Elev. THR 01 Elev	455' 346'
------------	-------------------------------	-------------------------------	--------------------------------------------	-------------------------	----------------------------

APCH FRUSTRADA: Ascenso en TR011° directo a FA068, viraje izquierda directo a REGAL, ingrese y ascienda en HLDG a 5000' o según autorización ATC.
 Missed Apch: Climb on TR011° direct to FA068, turn left direct to REGAL, enter and climb in hold to 5000' or according to ATC clearance.



PBN RQMNTS	
Aprobación RNP AR APCH RQRD	
RNP AR APCH approval RQRD	
RF RQRD	
Inicial/Intermedio	RNP 0.3
Initial/Intermediate	

Precavción:
 Terreno alto 6.2 NM W RWY
 Caution:
 High terrain 6.2 NM W of RWY



C A T E G O R Í A	DIRECTO RWY 01 <i>Straight in RWY 01</i>				RNP AR RWY 01 SCFA: Para sistemas Baro VNAV no compensados CAT A/B/C PROC NA BLW 7°C ó ABV 54°C CAT D PROC NA BLW 7°C ó ABV 45°C MNM ALTN RNP 0.30: VER PAG GEN 2.19 See pag 2.19
	RNP 0.1 DA 740' (394')	RNP 0.30 DA 880' (534')			
	ALSF-1	WO ALSF-1	ALSF-1	WO ALSF-1	
A	1.2 Km	1.6 Km	1.2 Km	1.6 Km	RQR AUTORIZACIÓN ESPECIAL PARA ACFT Y CREW SPECIAL ACFT AND AIRCREW AUTHORIZATION RQRD
B					
C					
D					
Veloc. Terrestre Kts	80	100	120	140	160
Angulo DES 3.0°	425'	531'	637'	743'	849'
MAPt en DA					

DASA / SECCION AIS-MAP

AP. ANDRÉS SABELLA ANTOFAGASTA - CHILE

SCFA IAC 11
RNP Z Rwy 19 (AR)

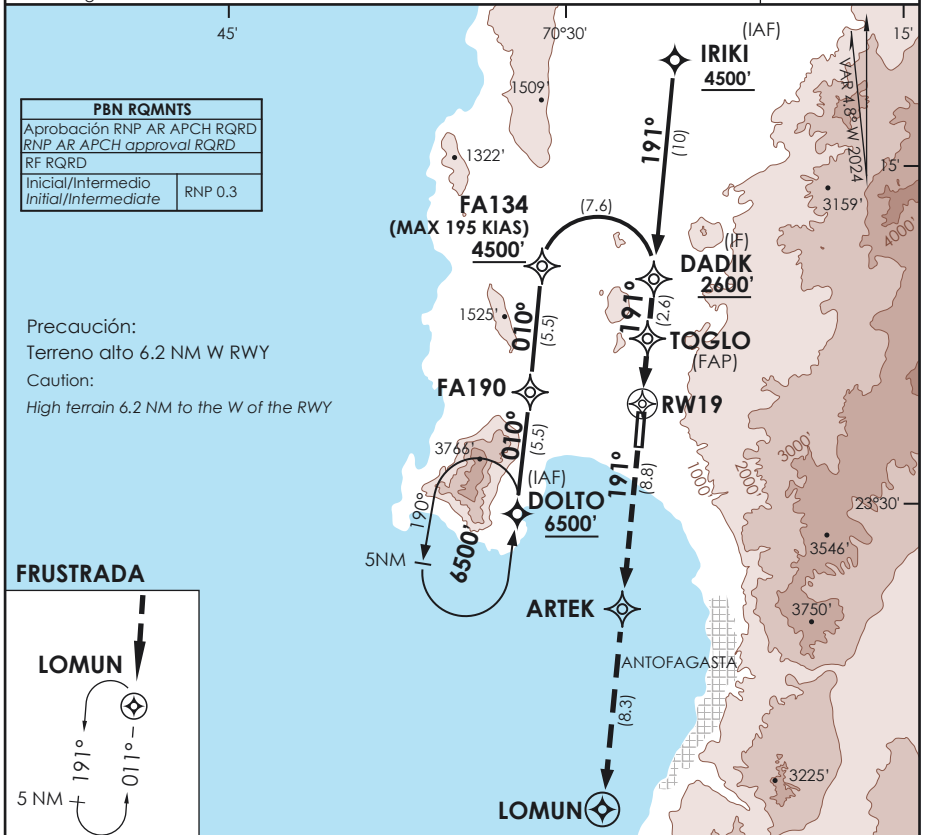
APP ANTOFAGASTA RADAR Antofagasta Approach	120.9 / 119.3	TORRE ANTOFAGASTA Antofagasta Tower	118.1	CONTROL TERRESTRE Ground Control	121.9
-----------------------------------------------	---------------	----------------------------------------	-------	-------------------------------------	-------

RNP	FINAL APCH CRS 191°	MNM ALT TOGLO 1700'	DA/H ver mínimos DA/H refer to minimums	AD Elev. THR 19 Elev	455' 455'
------------	-------------------------------	-------------------------------	--------------------------------------------	-------------------------	----------------------------

APCH FRUSTRADA: Ascenso en TR191° directo a ARTEK, posterior directo a LOMUN, ingrese en HLDG a 4500' o según autorización ATC.

Missed Apch: Climb on TR191° direct to ARTEK, then direct to LOMUN, enter in HLDG 4500' or according to ATC clearance.

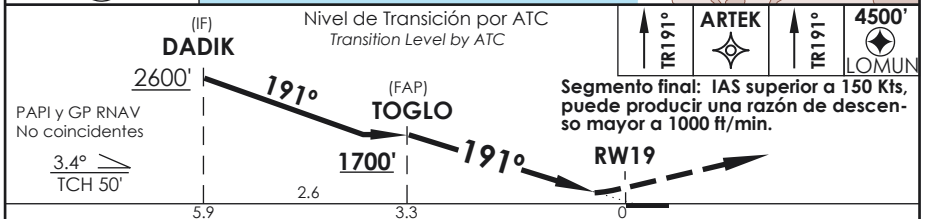
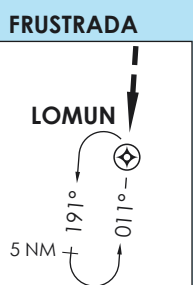
7200 FT
MSA 25 NM RW19



PBN RQMNTS	
Aprobación RNP AR APCH RQRD RNP AR APCH approval RQRD	
RF RQRD	
Inicial/Intermedio Initial/Intermediate	RNP 0.3

Precaución:
Terreno alto 6.2 NM W RWY

Caution:
High terrain 6.2 NM to the W of the RWY



C A T E G O R Í A	DIRECTO RWY 19 <i>Straight in RWY 09</i>		RNP AR RWY 19 SCFA: Para sistemas Baro VNAV no compensados CAT A/B/C PROC NA BLW 7°C ó ABV 50°C CAT D PROC NA BLW 7°C ó ABV 30°C	
	RNP 0.1 DA 880' (422')	RNP 0.30 DA 1290' (829')	MNM ALTN RNP 0.30: VER PAG GEN 2.19 See pag 2.19	
	2.0 Km	4.0 Km		
A	Veloc. Terrestre Kts		RQR AUTORIZACIÓN ESPECIAL PARA ACFT Y CREW SPECIAL ACFT AND AIRCREW AUTHORIZATION RQRD	
B	Angulo DES 3.4°		80 100 120 140 160	
C	MAPt en DA		481' 602' 722' 842' 963'	

ANTOFAGASTA / AP ANDRÉS SABELLA - SCFA

LISTA DE COORDENADAS

PUNTO DE RECORRIDO (WPT)	LATITUD	LONGITUD	PUNTO DE RECORRIDO (WPT)	LATITUD	LONGITUD	PUNTO DE RECORRIDO (WPT)	LATITUD	LONGITUD
RW01	23°27'28,30" S	70°26'48,07" W	FA249	23°22'25,32" S	70°32'46,43" W	TOGLO	23°22'39,76" S	70°26'12,78" W
RW19	23°25'57,78" S	70°26'36,99" W	FA251	23°27'22,08" S	70°34'23,96" W	UKATO	24°48'9" S	70°21'4" W
ARPOM	22°53'13" S	70°33'46" W	FA261	23°3'22,1" S	70°18'25,07" W	VADIX	24°47'3" S	70°11'38" W
ARTEK	23°34'43,04" S	70°27'41,31" W	FA456	24°12'53,01" S	70°32'19,89" W			
BRADA	21°53'31" S	70°44'43" W	FA997	23°19'48,63" S	70°28'29,33" W			
DADIK	23°20'4,84" S	70°25'53,86" W	FA998	23°34'27,27" S	70°30'12,52" W			
DOLTO	23°30'36,35" S	70°32'12,84" W	FA999	23°34'23,67" S	70°30'12,28" W			
DOVRI	24°48'2" S	70°33'38" W	IRIKI	23°10'3,74" S	70°24'40,53" W			
EKENO	22°58'42,62" S	70°6'38,34" W	ISEKA	23°47'47" S	70°23'5" W			
ENLUS	21°53'35" S	70°13'16" W	KIGON	23°33'0,25" S	70°27'28,71" W			
FA011	23°28'25,08" S	70°26'55,02" W	KUBRI	23°50'56,94" S	70°29'39,13" W			
FA022	23°26'15,87" S	70°26'39,21" W	LOMUN	23°42'58,01" S	70°28'41,97" W			
FA039	23°22'4,48" S	70°26'8,48" W	LONEK	24°12'52" S	70°33'51" W			
FA068	23°20'36,12" S	70°25'57,68" W	NEDAV	23°5'37,51" S	70°24'8,57" W			
FA090	23°17'8,84" S	70°28'56,48" W	OPSUD	23°11'37,62" S	70°29'53,53" W			
FA107	23°38'1,74" S	70°28'5,67" W	PUKTA	22°53'7" S	70°22'40" W			
FA109	23°36'47,28" S	70°30'21,73" W	REBOL	21°55'15" S	70°18'36" W			
FA110	23°15'5,72" S	70°25'17,35" W	REGAL	23°9'19,19" S	70°29'6,72" W			
FA134	23°19'35,07" S	70°31'5,1" W	REMED	23°4'5,25" S	70°23'56,85" W			
FA169	23°14'25,1" S	70°31'45,76" W	SACON	24°22'58" S	70°53'21" W			
FA190	23°25'5,71" S	70°31'38,94" W	SIDAN	23°34'2,15" S	70°32'46,62" W			
FA201	23°22'49,87" S	70°31'55,35" W	TATIO	22°48'18" S	69°40'32" W			
FA230	23°48'31,69" S	70°36'47,38" W	TELOR	23°30'29,74" S	70°27'10,28" W			

ANTOFAGASTA / AP ANDRÉS SABELLA - SCFA

LISTA DE COORDENADAS

PROCEDIMIENTOS DE SALIDA RNAV / RNAV DEPARTURE PROCEDURES

(Esta información complementa a las cartillas publicadas en la AIP Chile VOL II / This information complements the charts published in the AIP Chile VOL II)

SID 5 RWY 01 ISEKA 3B

NR SERIE	PATH TERM	PUNTO DE RECORRIDO (WPT)	FO	COURSE/TRACK °M/T	DIST (NM)	TURN	ALTITUD	REST VELOCIDAD	NAV
10	CA	-	-	011° (006,44)	-		1000 FT+	-	RNAV 1 ó RNP 1
20	DF	FA090	Y	-	-	LT	4000 FT+	-	
30	DF	ISEKA	-	-	-	LT	10000 FT+	-	

SID 5 RWY 01 BRADA 3B

NR SERIE	PATH TERM	PUNTO DE RECORRIDO (WPT)	FO	COURSE/TRACK °M/T	DIST (NM)	TURN	ALTITUD	REST VELOCIDAD	NAV
10	CA	-	-	011° (006,44)	-	-	1000 FT+	-	RNAV 1 ó RNP 1
20	DF	BRADA	-	-	-	LT	10000 FT+	-	

SID 5 RWY 01 ARPOM 3B

NR SERIE	PATH TERM	PUNTO DE RECORRIDO (WPT)	FO	COURSE/TRACK °M/T	DIST (NM)	TURN	ALTITUD	REST VELOCIDAD	NAV
10	CA	-	-	011° (006,44)	-	-	1000 FT+	-	RNAV 1 ó RNP 1
20	DF	ARPOM	-	-	-	LT	8000 FT+	-	

SID 5 RWY 01 TATIO 4J

NR SERIE	PATH TERM	PUNTO DE RECORRIDO (WPT)	FO	COURSE/TRACK °M/T	DIST (NM)	TURN	ALTITUD	REST VELOCIDAD	NAV
10	CA	-	-	011° (006,44)	-	-	1000 FT+	-	RNAV 1 ó RNP 1
20	DF	NEDAV	-	-	-	RT	6500 FT+	-	
30	TF	TETIO	-	072° (066,92)	43,8	RT	FL130+	-	

ANTOFAGASTA / AP ANDRÉS SABELLA - SCFA

LISTA DE COORDENADAS

PROCEDIMIENTOS DE APROXIMACIÓN RNP / RNP APPROACH PROCEDURES

(Esta información complementa a las cartillas publicadas en la AIP Chile VOL II / This information complements the charts published in the AIP Chile VOL II)

IAC 7 RNP X RWY 01

NR SERIE	TRANS ID	PATH TERM	PUNTO DE RECORRIDO (WPT)	FO	COURSE/TRACK °M/T	DIST (NM)	TURN	ALTITUD	REST VEL	VPA	TCH	NAV
10		IF	LOMUN	-	-	-	-	4500 FT+	-	-	-	1
15		TF	(SDF) FA107	-	011° (006,44)	4,95	-	3500 FT+	-	-	-	1
20		TF	(FAF) KIGON	-	011° (006,44)	5,04	-	2200 FT+	-	-	-	1
30		TF	(MAPt) RW01	Y	011° (006,44)	5,55	-	413 FT+	-	3,0°	67 FT	0,3
40		TF	DADIK	-	011° (006,44)	7,4	-	-	-	-	-	1
50		TF	OPSUD	Y	341° (336,41)	9,2	-	4500 FT+	-	-	-	1
60		HM	(MAHF) OPSUD	-	173° (168,46)	5	-	4500 FT+	-	-	-	1

ANTOFAGASTA / AP ANDRÉS SABELLA - SCFA

LISTA DE COORDENADAS

PROCEDIMIENTOS DE APROXIMACIÓN RNP / RNP APPROACH PROCEDURES

(Esta información complementa a las cartillas publicadas en la AIP Chile VOL II / This information complements the charts published in the AIP Chile VOL II)

IAC 8 RNP Y RWY 01 (LNAV only)

NR SERIE	TRANS ID	PATH TERM	PUNTO DE RECORRIDO (WPT)	FO	COURSE/TRACK °M/T	DIST (NM)	TURN	ALTITUD	REST VEL	VPA	TCH	NAV
10		IF	LOMUN	-	-	-	-	4500 FT+	-	-	-	1
15		TF	(SDF) FA107	-	011° (006,44)	4,95	-	3500 FT+	-	-	-	1
20		TF	(FAF) KIGON	-	011° (006,44)	5,04	-	2200 FT+	-	-	-	1
30		TF	(MAPt) FA011	Y	011° (006,44)	4,6	-	715 FT+	-	3,0°	67 FT	0,3
40		TF	(MATF) FA022	-	011° (006,44)	2,16	-	-	-	-	-	1
50		TF	OPSUD	Y	353° (348,44)	14,89	-	4500 FT+	-	-	-	1
60		HM	(MAHF) OPSUD	-	173° (168,46)	5	-	4500 FT+	-	-	-	1

ANTOFAGASTA / AP ANDRÉS SABELLA - SCFA

LISTA DE COORDENADAS

PROCEDIMIENTOS DE APROXIMACIÓN RNP / RNP APPROACH PROCEDURES

(Esta información complementa a las cartillas publicadas en la AIP Chile VOL II / This information complements the charts published in the AIP Chile VOL II)

IAC 9 RNP Y RWY 19 (LNAV only)

NR SERIE	TRANS ID	PATH TERM	PUNTO DE RECORRIDO (WPT)	FO	COURSE/TRACK °M/T	DIST (NM)	TURN	ALTITUD	REST VEL	VPA	TCH	NAV
10		IF	(IF) FA110	-	-	-	-	3500 FT+	-	-	-	1
20		TF	(FAF) DADIK	-	191° (186,43)	5	-	2700 FT+	-	-	-	1
25		TF	(SDF) FA039	-	191° (186,44)	2	-	1900 FT+	-	3,5°	-	0,3
30		TF	(MAPt) RW19	Y	191° (186,44)	3,9	-	505 FT+	-	3,5°	50 FT	0,3
40		CA	-	-	191° (186,44)	-	-	4500 FT+	-	-	-	1
50		DF	(MAHF) LOMUN	Y	-	-	-	4500 FT+	-	-	-	1
60		HM	(MAHF) LOMUN	-	011° (006,45)	5	LT	4500 FT+	-	-	-	1
10	DOLTO	IF	(IAF) DOLTO	-	-	-	-	6500 FT+	-	-	-	1
20	DOLTO	TF	FA249	-	001° (356,39)	8,17	-	6000 FT+	-	-	-	1
30	DOLTO	TF	FA169	-	011° (006,66)	8,03	-	4500 FT+	-	-	-	1
40	DOLTO	TF	(IF) FA110	-	101° (096,48)	6	RT	3500 FT+	-	-	-	1
10	IRIKI	IF	(IAF/IF) IRIKI	-	-	-	-	4500 FT+	-	-	-	1
20	IRIKI	TF	(IF) FA110	-	191° (186,43)	5,05	-	3500 FT+	-	-	-	1

ANTOFAGASTA / AP ANDRÉS SABELLA - SCFA

LISTA DE COORDENADAS

PROCEDIMIENTOS DE APROXIMACIÓN RNP / RNP APPROACH PROCEDURES

(Esta información complementa a las cartillas publicadas en la AIP Chile VOL II / This information complements the charts published in the AIP Chile VOL II)

IAC 10 RNP Z RWY 01 (AR)

NR SERIE	TRANS ID	PATH TERM	PUNTO DE RECORRIDO (WPT)	FO	ARC CENTER	COURSE/TRACK °M/T	DIST (NM)	TURN	ALTITUD	REST VEL	VPA	TCH	NAV
10		IF	(IF) ARTEK	-	-	-	-	-	2700 FT+	-	-	-	0,3
20		TF	(FAP) TELOR	-	-	011° (006,45)	4,23	-	1380 FT+	-	-	-	0,3
30		TF	(MAPt) RW01	Y	-	011° (006,44)	3,03	-	413 FT+	-	3,0°	67 FT	0,1/0,3
40		CA	-	-	-	011° (006,44)	6,79	-	2100 FT+	-	-	-	1
50		DF	FA068	-	-	-	-	-	2100 FT+	-	-	-	1
60		TF	REGAL	Y	-	350° (345,52)	11,61	LT	5000 FT+	-	-	-	1
70		HM	REGAL	-	-	170° (165,52)	5	RT	5000 FT+	-	-	-	1
10	IRIKI	IF	(IAF) IRIKI	-	-	-	-	-	4500 FT+	-	-	-	1
20	IRIKI	TF	FA201	-	-	204° (199,60)	19,86	-	4500 FT+	-	-	-	0,3
30	IRIKI	TF	SIDAN	-	-	193° (188,61)	5,25	-	4500 FT+	-195 KIAS	-	-	0,3
40	IRIKI	RF	FA109	-	FA999	-	4	LT	3000 FT+	-	-	-	0,3
50	IRIKI	RF	(IF) ARTEK	-	FA998	-	3,5	LT	2700 FT+	-	-	-	0,3
10	LOMUN	IF	(IAF) LOMUN	-	-	-	-	-	4500 FT+	-	-	-	1
20	LOMUN	TF	(IF) ARTEK	-	-	011° (006,45)	8,27	-	2700 FT+	-	-	-	0,3

ANTOFAGASTA / AP ANDRÉS SABELLA - SCFA

LISTA DE COORDENADAS

PROCEDIMIENTOS DE APROXIMACIÓN RNP / RNP APPROACH PROCEDURES

(Esta información complementa a las cartillas publicadas en la AIP Chile VOL II / This information complements the charts published in the AIP Chile VOL II)

IAC 11 RNP Z RWY 19 (AR)

NR SERIE	TRANS ID	PATH TERM	PUNTO DE RECORRIDO (WPT)	FO	ARC CENTER	COURSE/TRACK °M/T	DIST (NM)	TURN	ALTITUD	REST VEL	VPA	TCH	NAV
10		IF	(IF) DADIK	-	-	-	-	-	2600 FT+	-	-	-	0,3
20		TF	(FAP) TOGLO	-	-	191° (186,43)	2,59	-	1700 FT+	-	-	-	0,3
30		TF	(MAPt) RW19	Y	-	191° (186,44)	3,31	-	505 FT+	-	3,4°	50 FT	0,1/0,3
40		TF	ARTEK	-	-	191° (186,44)	8,78	-	-	-	-	-	1
50		TF	LOMUN	Y	-	191° (186,44)	8,27	-	4500 FT+	-	-	-	1
60		HM	LOMUN	-	-	011° (006,45)	5	LT	4500 FT+	-	-	-	1
10	DOLTO	IF	(IAF) DOLTO	-	-	-	-	-	6500 FT+	-	-	-	1
20	DOLTO	TF	FA190	-	-	010° (005,40)	5,52	-	4500 FT+	-	-	-	0,3
30	DOLTO	TF	FA134	-	-	010° (005,40)	5,52	-	4500 FT+	-195 KIAS	-	-	0,3
40	DOLTO	RF	(IF) DADIK	-	FA997	-	7,58	RT	2600 FT+	-	-	-	0,3
10	IRIKI	IF	(IAF) IRIKI	-	-	-	-	-	4500 FT+	-	-	-	1
20	IRIKI	TF	(IF) DADIK	-	-	191° (186,43)	10,05	-	2600 FT+	-	-	-	0,3